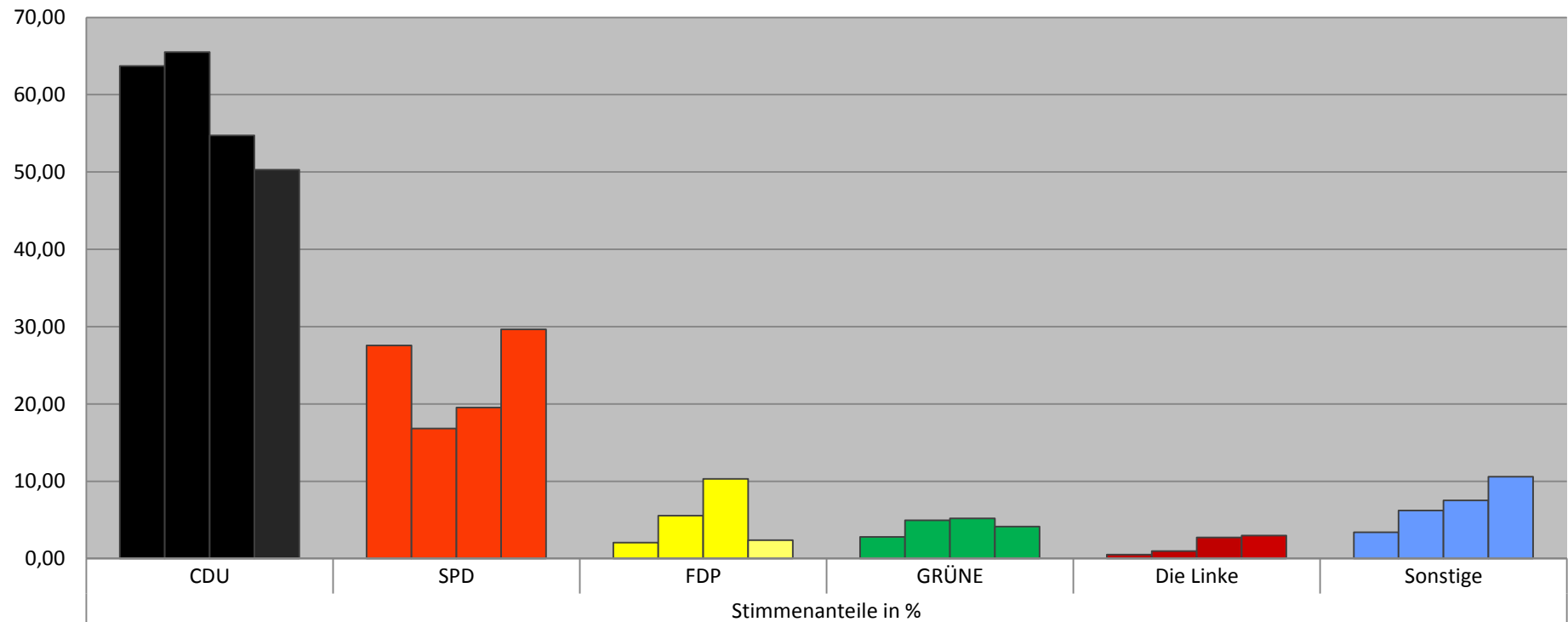
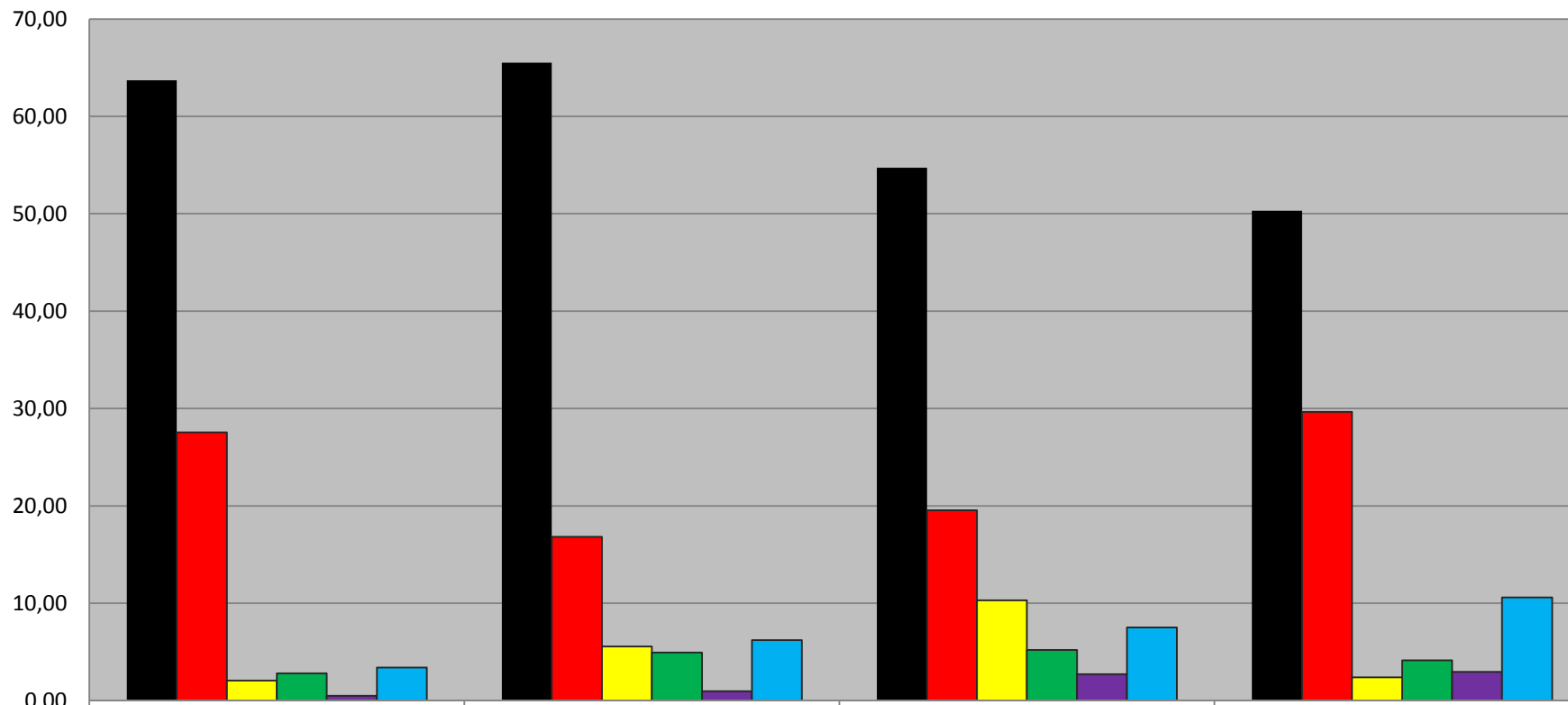


Europawahlergebnisse Stadt Willebadessen nach Parteien



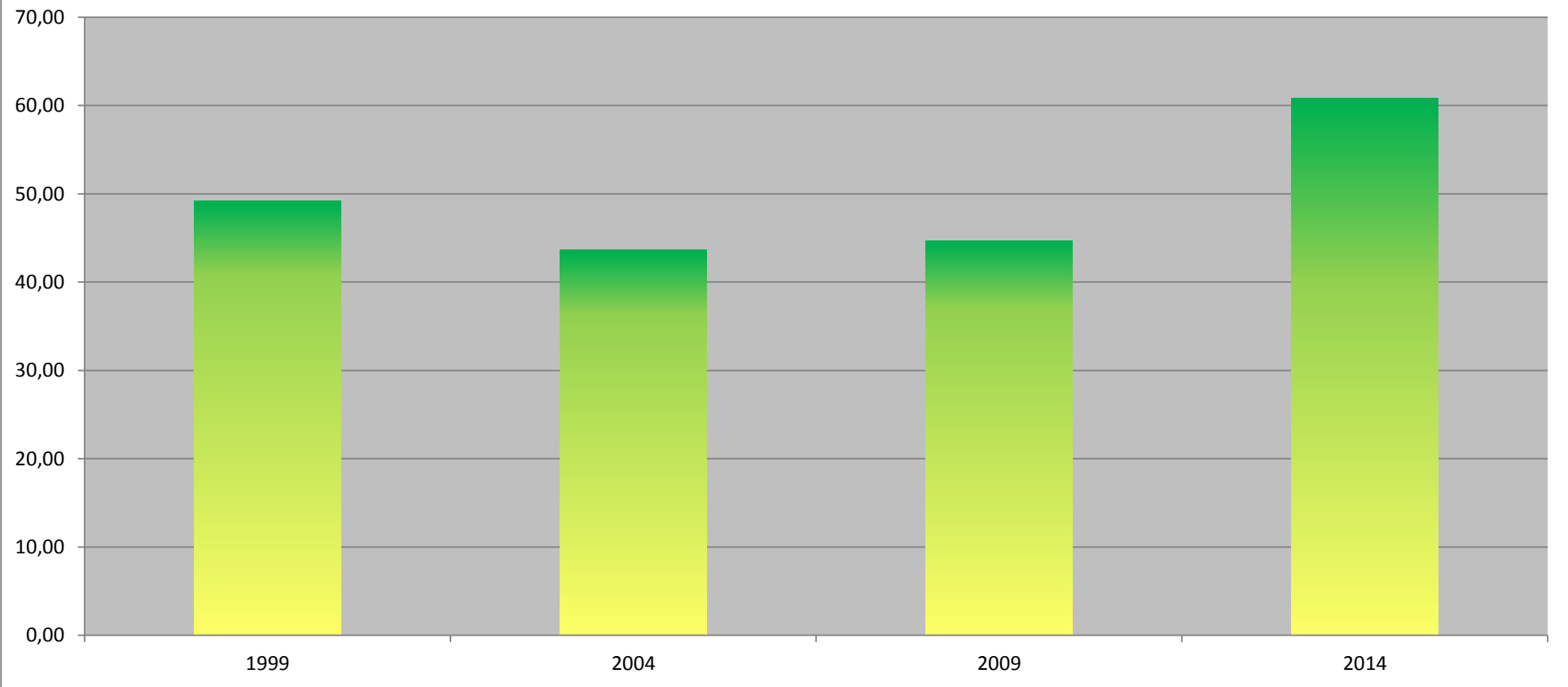
| | CDU | SPD | FDP | GRÜNE | Die Linke | Sonstige |
|------|-------|-------|-------|-------|-----------|----------|
| 1999 | 63,71 | 27,56 | 2,05 | 2,81 | 0,49 | 3,38 |
| 2004 | 65,52 | 16,82 | 5,55 | 4,93 | 0,97 | 6,21 |
| 2009 | 54,72 | 19,54 | 10,30 | 5,20 | 2,72 | 7,52 |
| 2014 | 50,30 | 29,65 | 2,39 | 4,12 | 2,96 | 10,58 |

Europawahlergebnisse Stadt Willebadessen nach Jahren



| | 1999 | 2004 | 2009 | 2014 |
|-----------------|-------|-------|-------|-------|
| ■ CDU | 63,71 | 65,52 | 54,72 | 50,30 |
| ■ SPD | 27,56 | 16,82 | 19,54 | 29,65 |
| ■ FDP | 2,05 | 5,55 | 10,30 | 2,39 |
| ■ GRÜNE | 2,81 | 4,93 | 5,20 | 4,12 |
| ■ Die Linke/PDS | 0,49 | 0,97 | 2,72 | 2,96 |
| ■ Sonstige | 3,38 | 6,21 | 7,52 | 10,58 |

Europawahl Wahlbeteiligung Stadt Willebadessen in %



| Alle Angaben in % | | | | |
|-------------------|-------|-------|-------|-------|
| | 1999 | 2004 | 2009 | 2014 |
| Wahlbeteiligung | 49,19 | 43,71 | 44,72 | 60,85 |