

Anzeige Eigentümerwechsel

Objekt

34439 Willebadessen

Straße, Hausnummer

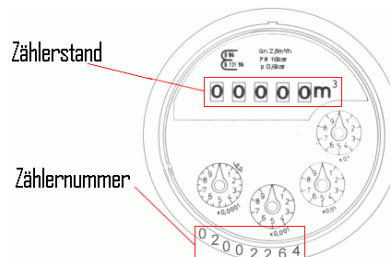
..20

Datum der Übergabe

Zählernummer

m³

Zählerstand bei Übergabe



bisheriger Eigentümer

Name, Vorname

Straße, Hausnummer, PLZ, Ort

Kassenzeichen (entnehmen Sie bitte aus Ihrem letzten Gebührenbescheid)

Telefonnummer für Rückfragen

neuer Eigentümer

Name, Vorname

Straße, Hausnummer, PLZ, Ort

Telefonnummer für Rückfragen

Einzug am _____ mit _____ Personen.

Ort, Datum

Unterschrift bisheriger Eigentümer

Unterschrift neuer Eigentümer

Hinweis zur Grundsteuer:

Bei einem Eigentumswechsel bleibt der bisherige Eigentümer so lange grundsteuerpflichtig, bis die steuerliche Zurechnung durch das Finanzamt erfolgt. Diese Zurechnung geschieht frühestens zum 01.01. des auf den Eigentümerwechsel folgenden Jahres. Von dieser Regelung unberührt bleiben jedoch eventuelle privatrechtliche Ansprüche des Verkäufers gegenüber dem Erwerber, die sich aus dem Grundstückskaufvertrag ergeben.